



## DU VERRE A LA PERLE

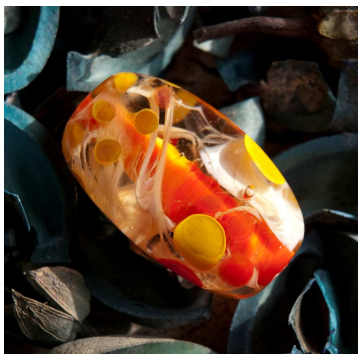
C'est au moyen d'un chalumeau propane oxygène qu'Amélie de Montard façonne des perles de verre, à partir de tiges de verre coloré. Elle exerce un métier qui s'est développé en France de fraîche date, celui de « perlier d'art » ou encore de « verriperlier », selon un vocable récent qui a l'avantage de préciser la matière première utilisée.

Initiée dès l'enfance à l'art à travers la peinture dans les musées, galeries et salles de ventes, elle a aussi eu le bonheur de passer de nombreux dimanches parisiens chez un peintre de renom, Jean Bertholle, d'origine bourguignonne. A l'écoute des discussions qui accompagnaient ces visites, Amélie a formé son goût et s'est fait un fond de connaissances allant de la Renaissance à nos jours. Ainsi, tout naturellement, son choix d'études post-baccalauréat s'est porté d'abord sur l'École du Louvre. Elle s'y est spécialisée dans l'art africain et océanien, ce qui l'a conduit ensuite à l'Université de Paris Nanterre, où elle a obtenu une licence d'ethnologie.

Plusieurs stages en céramique lui ont permis d'approcher l'art de la terre, en particulier le raku avec Edmée Delsol. De ces expériences est né son goût

pour la matière en fusion. Quelques années après la fin de ses études, elle découvre le travail du verre au cours d'un stage chez Frédéric Marey (Le Tréport), pionnier de la perle de verre en France: un tournant dans la vie d'Amélie.

Le verre fond à la chaleur intense d'une flamme de chalumeau. Déposé alors sur une tige d'acier tournée de manière régulière, il est travaillé selon différentes techniques : superpositions de différentes couleurs, jeu sur l'opposition mat brillant, inclusions de métaux, dessin au trait etc.



Le travail des perles est minutieux et précis, exigeant, puisqu'il s'agit de travailler avec le verre en fusion, avec de grandes contraintes techniques.

Les perles d'Amélie peuvent avoir de 2 mm à 12 cm de long. Préférant le façonnage d'une grande perle, objet en soi, elle réalise également des bijoux à partir de ses créations. Inspirée par la

nature (arbre, coquillage, algue, feuille...), elle la suggère par des détails, des effets de matières (écorces, lichens, écailles...), sans jamais entrer dans la représentation littérale. Depuis un an, à la suite d'une formation à Sars Poterie (Nord) sous la direction d'Udo Zembok, elle développe une autre technique : le fusing (ou verre fusionné) qui permet de réaliser des créations de grandes tailles (tableaux, sculptures, luminaires, objets) par superposition de morceaux de verres plats, puis cuisson dans un four approprié pour obtenir une fusion partielle conduisant à l'assemblage des différentes couches en une pièce unique.

Elle est membre de l'Association des Perliers d'Art de France dont les réunions permettent des confrontations fructueuses. Son atelier à Pierreclos est ouvert aux visiteurs qui peuvent venir découvrir l'univers fascinant du verre, ainsi qu'aux personnes qui souhaitent bénéficier d'une formation, selon différentes modalités.

Révélée en 2010 par :  
**Marie PAPILLON**  
 Calligraphie  
**Claire GUILLOT**  
 Création papiers marbrés  
**Rachel SCHLUMBERGER**  
 Création bijoux et sculptures

### Pour la contacter :

**Amélie DE MONTARD** « La Roche » 71960 PIERRECLOS

Tél. : 03 85 35 14 64 e-mail : [am@ameliedemontard.com](mailto:am@ameliedemontard.com)

Site : <http://www.ameliedemontard.com>