



## DES « TRAITS » POUR LE DIRE...

Qu'est-ce qui prédestine au dessin quand on naît au Danemark d'une mère suisse et d'un père français ? Rien... Sinon un immense attrait pour ce moyen d'expression, attrait qui s'est manifesté très tôt et ne s'est jamais démenti...

Après le baccalauréat passé au Danemark, Marie Galle doit faire un choix concernant la suite de ses études : littérature ou dessin ? Elle choisira le dessin et fréquentera l'Ecole des beaux-arts de Genève tout en suivant des cours d'Histoire de l'Art à l'université de la même ville.

Au sortir de ses études, elle sera alors, tour à tour ou en même temps, tisserande, aide-restauratrice de tableaux, collaboratrice de création de décors de marionnettes, illustratrice de livres, décoratrice de clavecins. Son autre passion, la littérature, lui permet aussi d'être vendeuse en librairie. Cette période dure environ 10 ans. Elle est ensuite contactée par l'Ecole des beaux-arts, où elle fut élève, pour reprendre l'Atelier de Dessin en tant que professeur. Après quelques hésitations, elle accepte et assurera cette fonction de 1981 à 2003. Pendant toutes ces années, elle initiera quantité d'élèves au dessin et à la peinture, tout en leur prodiguant un cours d'histoire de l'art.

Pendant vingt-trois ans, elle transmet à ses étudiants



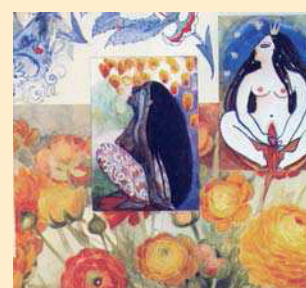
la totalité des valeurs artistiques et pédagogiques qu'elle estime leur être essentielles et décide qu'il est temps de laisser ce rôle à d'autres. Par ailleurs il lui est malaisé de soutenir, dans un espace de formation et sans interrogation aucune, la prétention qu'ont les nouvelles technologies de pouvoir « remplacer » les moyens picturaux dits « classiques ».

Elle ressent également le besoin de s'investir d'avantage dans ses propres créations.

C'est à ce moment là qu'elle décide de s'installer en France. Dans la Nièvre d'abord, pendant un an, puis en Bourgogne du Sud, à Ougy, petit hameau de Malay au nord de Cluny.

Là, elle peut enfin renouer avec son métier et elle utilise pour cela de

nombreuses techniques : aquarelle, gouache, crayons, craies et pastel, acrylique, huile... Elle affectionne particulièrement les grands formats qui lui permettent de s'exprimer par de larges aplats, mais elle fait preuve aussi d'un grand talent en travaillant sur des formats plus restreints. Toutes ses œuvres sont figuratives, et que l'on se trouve devant des natures mortes très réalistes ou des portraits de femmes imaginaires, toutes sont empreintes d'une grande sensibilité alliée à une parfaite maîtrise de son art. La minutie, le sens du détail et de la nuance exacte font très certainement partie des caractéristiques de l'œuvre de Marie Galle.



Nous laisserons Marie Galle nous citer cette phrase de Gaston Bachelard dans laquelle elle se reconnaît :

*« Les choses nous rendent regard pour regard. Elles nous paraissent indifférentes parce que nous les regardons d'un regard indifférent. Mais pour un œil clair, tout est miroir ; Pour un regard sincère et grave, tout est profondeur. »*

Pour la contacter :

Marie GALLE Le Bourg 71520 SAINT POINT  
Tél. : 03 85 50 70 86 e-mail : galle.marie@orange.fr

Révélee en 2006 par  
Marie MOTAY  
écrivain