



LE PAPIER EN FOLIE

« La marbrure est un océan de couleurs en suspension sur un bain de colle, animé par l'intervention d'instruments insolites. »

« La marbrure est à l'image de l'univers. Très structurée au départ, le moindre tracé lui donne un tout autre visage. Les images se succèdent : cellules, algues, fleurs, montagnes, paysages... C'est un fil sans fin.

Un choix de couleurs, leur densité, le geste guidé par l'émotion du moment révèlent calme, poésie, élan, dynamisme, tourmente, violence, chaos. Tout n'est que mouvance à l'image de la vie. Poser la feuille sur ce bain d'arabesques colorées, c'est arrêter l'instant.

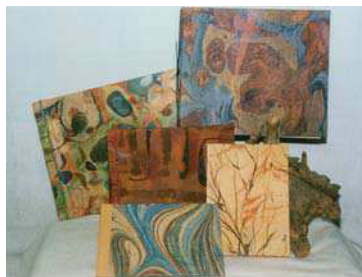
A chaque immersion du papier, un nouveau voyage commence : la part mystérieuse et magique est supplantée par la volonté de perfectionner le geste, de contrôler la matière pour accéder à un monde encore inexploré. »

Claire Guillot est installée depuis seize ans près de Saint-Gengoux-le-National, au lieu-dit « La Sachette ». « Après avoir navigué dans ma marbrure pendant trois ans tout en menant une autre activité professionnelle, j'ai décidé de me laisser

emporter par ce voyage au pays des couleurs pour en faire mon métier. »

Elle est en effet arrivée à la marbrure par hasard. Lors d'un séjour à Paris, elle découvre un livre sur le marbre tissu. Un soir par semaine, elle s'initie à la peinture sur coton. Puis elle décide de transposer la technique de la marbrure sur le papier. Et c'est le délice.

Claire est une autodidacte. Elle a tout appris seule, en lisant et en expérimentant elle-même. Cela lui donne une grande liberté de création. La marbrure est une activité plutôt secrète. Chacun garde précieusement sa technique. C'est aussi une activité rare en France. Il n'y a qu'une dizaine de professionnels de la marbrure à la cuve !



Elle montera sa première exposition avec Révélations en 1999.

Le passage au professionnalisme lui permet de s'engager entièrement dans son activité et de pousser son travail et sa recherche toujours plus loin.

Pour la contacter :

Claire GUILLOT Le Papier en Folie

« La Sachette » 71460 SAINT-GENGOUX-LE-NATIONAL

Tél. : 03 85 92 58 99 e-mail : claire.guillot@free.fr

téléphoner de préférence

Son atelier et une salle d'exposition sont ouverts tous les jours de Pâques à Noël de 14 h à 19 h, et sur rendez-vous en hiver.

Révélee en 1999 par
Marie MILER
céramiste

